

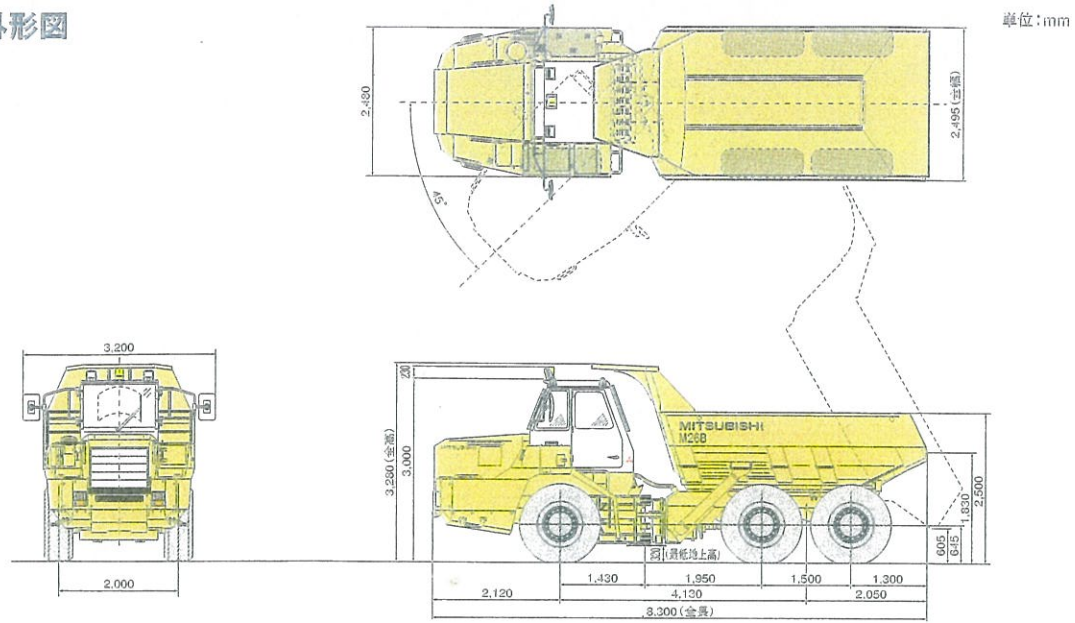
三菱 M26B

トンネル仕様アーティキュレートダンプトラック



新キャタピラー三菱

■ 外形図



■ 仕様

● 性能

最大積載量	kg	22,000
バケツ容量	(山積)m ³	13
	(平積)m ³	10.5
最高速度	km/h	44 (空車)
最小旋回半径 (最外側)	mm	6,000 (トランスバース使用時)
		7,000 (トランスバース非使用時)

● 重量

車両重量	kg	19,700
車両総重量	kg	41,700

● 寸法

全長	mm	8,300
全幅	mm	2,495
全高	mm	3,280
最低地上高	mm	320
積込高さ	mm	2,500
バケツ後端高さ	mm	1,830
軸距	mm	2,700+1,430=4,130
輪距	mm	2,000

● エンジン

名称	三菱 6D24TE1 (排ガス認定エンジン)	
形式	水冷直6直噴式ターボチャージャー付	
排気量	cc	11,945
定格出力	kW/rpm	191 (260ps) / 2,200

● 伝動装置

トランスミッション形式	ZF社製 6WG200型F6、R3 電子制御式フルオートマチック プランナリタイプ パワーシフト
アクスル形式	全浮動プランナリ減速歯付
駆動形式	6×4

● 制動装置

主ブレーキ形式	エアオーバハイドロリック式前後独立2系統 6輪電動 乾式ディスク
駐車ブレーキ形式	空気開放式推進輪制動 乾式ディスク
ロックブレーキ形式	全輪制動
補助ブレーキ形式	排気ブレーキ

● 操向装置

形式	センターシャフトオシレーションタイプ フレーム屈折式パワーステアリング	
ステアリング角度	度	左右45°

● サスペンション

フロント	ラバースプリング
リア	ハイドロフレックス

● タイヤ

サイズ	17.5R25
本数	6

● ダンプシステム

ダンプ角度	度	約60°
ダンプシリンダ		2段テレスコピック

● 容量

ハイドロリックタンク	ℓ	300
燃料タンク	ℓ	300
冷却水	ℓ	35
エンジン	ℓ	29
トランスミッション	ℓ	44
ドライブアックスル	ℓ	38×2
デッドアックスル	ℓ	8.5×2
オシレーションシャフト	ℓ	5.5

● 登坂能力 (走行路面が舗装されている場合)

	空車	実車
最大	-	-
勾配10% (5.7°)での速度	24 km/h	11 km/h
勾配20% (11.3°)での速度	11 km/h	5 km/h

● 標準装備品

黄色回転灯、エアコン、バック・アイ・TV、黒煙除去装置



本社：東京都世田谷区用賀四丁目10-1 〒158-8530 TEL.03-5717-1121
 教育宣伝センター：神奈川県相模原市田名3700 〒229-1192 TEL.0427-63-7138
 ●資格 (車両系建設機械運転技能講習・大特免許) 習得のご相談は各教習センターへ
 エス・シー・エム教習所株式会社 (労働基準局長指定教習機関)
 相模教習センター：0427-63-7103 秩父教習センター：0494-24-7319 蕨開業教習センター：0471-33-2126
 近畿教習センター：0726-41-1121 明石教習センター：078-942-6955

労働安全衛生法に基づき建設機械の運転には
 ●機体重量3トン未満の場合には事業者が実施する「小型車両系建設機械運転技能特別教育」の修了が必要。
 ●機体重量3トン以上の「車両系建設機械 (整地・運搬・積込・掘削・解体) の運転」には指定教習機関の行う「技能講習」を受講し修了証の取得が必要。

CATERPILLAR (キャタピラー) 及びCATはCaterpillar Inc.の登録商標です。
 ▲、三菱、MITSUBISHIは、いずれも三菱重工 (株)、三菱重工 (株)より使用許諾を受けている登録商標です。

掲載写真は販売仕様と一部異なる場合があります。また仕様は予告なく変更することがあります。

お問い合わせ先

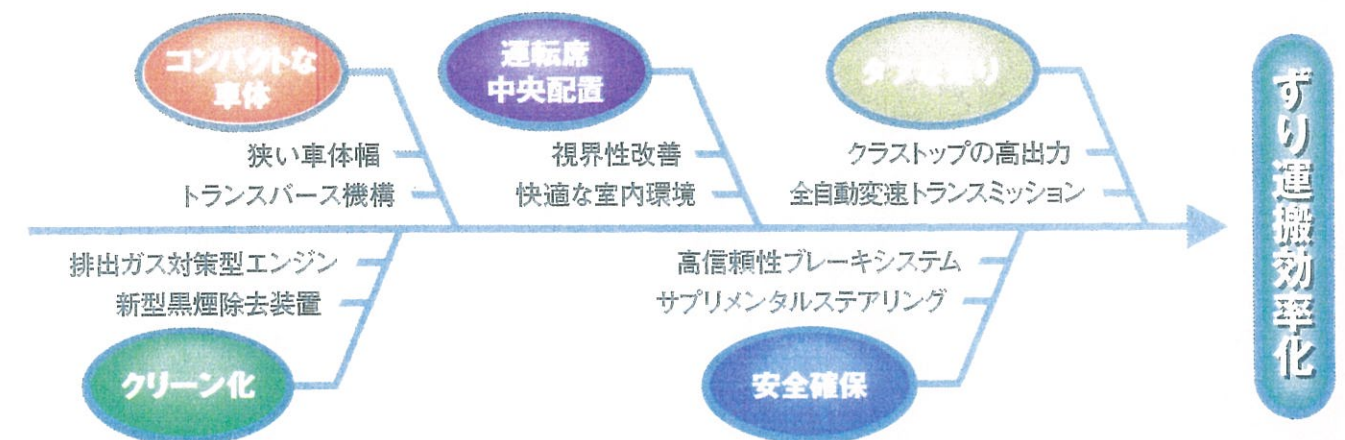
トンネル工事の ずり運搬専用の新設計。 狭さの中で、 敏しょうな機動性を発揮します。

三菱M26Bトンネル仕様アーティキュレートダンプトラック



三菱M26Bは、もともと狭あい地、不整地に向けたアーティキュレートダンプトラックを、狭いトンネル坑道内でのずり運搬に合わせて新設計した最新の車両です。コンパクトな車体、いっそうの小旋回性、トンネル専用の運転環境、強力な走りなどを通じて運搬効率を高め、トンネル工事の工期短縮をサポートします。

●三菱M26Bによるずり運搬効率化



※写真は、トランスバース状態（空車時の方向転換に使います）。

コンパクトな車体

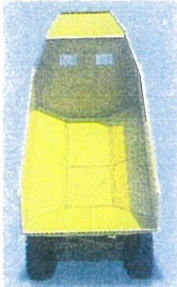
すれ違いを容易にする 狭い車体幅

車幅を抑えたコンパクト設計。狭いトンネル坑道内での敏捷なすれ違いを可能にします。

全幅
2,495mm

高さを抑えた 新形状ベッセル

荷入りがよく、積み込み高さの低い新形状のベッセルを採用しています。ベッセルライナー材には耐摩耗性鋼板を使用した頑丈なベッセルです。



ベッセル山積容量
13.0m³

低い積み込み高さ

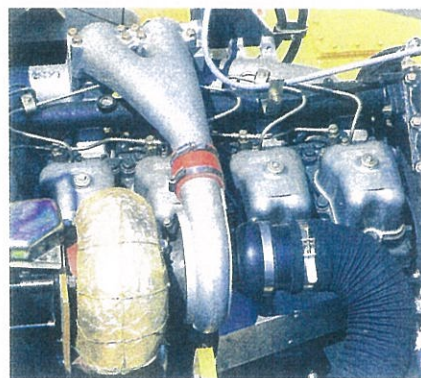
2,500mm



タフな走り

クラス最大馬力 260psの高出力エンジン

クラス最高出力の三菱エンジンを搭載。このエンジンは、建設省指定トンネル工専用の排出ガス対策型エンジンの認定を受けた新開発エンジンです。



車速感応型電子制御式 全自動トランスミッション

負荷に応じた最適な車速を自動的に選択し、エンジンパワーを無駄なく走行に生かします。

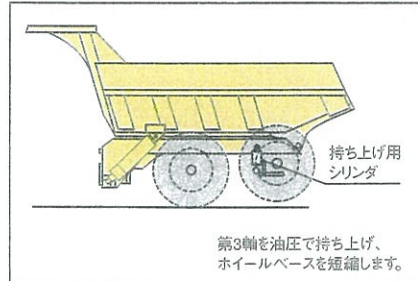
●トランスミッション不具合地の自己診断機能付

旋回半径を小さくする トランスバース機構

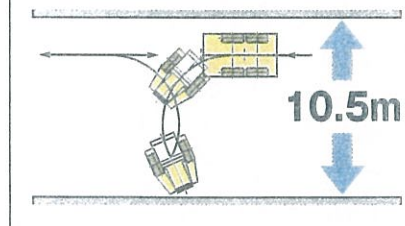
スイッチの操作で第3軸を油圧シリンダにより持ち上げ、小さく旋回できます。10.5m幅のトンネル内で、1回の切り返しで方向転換OK。

●トランスバース機構は空車時の方向転換に使用します。

トランスバース最小旋回半径
6m(トランスバース未使用時)7m

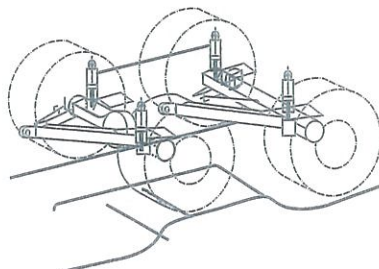


トンネル内での方向転換



スムーズな走行性を生む サスペンション機構

左右の前輪を、それぞれ2本のショックアブソーバとラバースプリングで緩衝。後輪全輪を、揺動機能をもつ独自のAフレーム式ハイドロフレックスサスペンションで緩衝。快適な乗り心地と、スムーズな走行性を生み出します。



安定したけん引力を生む オシレーション機構

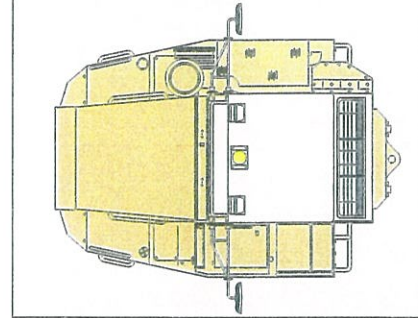
トラクタ部のフレームとトレーラ部のフレームが独立して自由に揺動します。不整地走行時にも常に全輪が接地し、大きなけん引力が得られます。

運転席中央配置

視界性のよい 中央配置の運転席

運転席を車両中心に配置し、狭い坑道内での側方視界を大幅に向上させました。キャブのスペースも広げ、操作性のよいコクピットを配した、トンネル専用の運転環境です。

中央配置の運転席

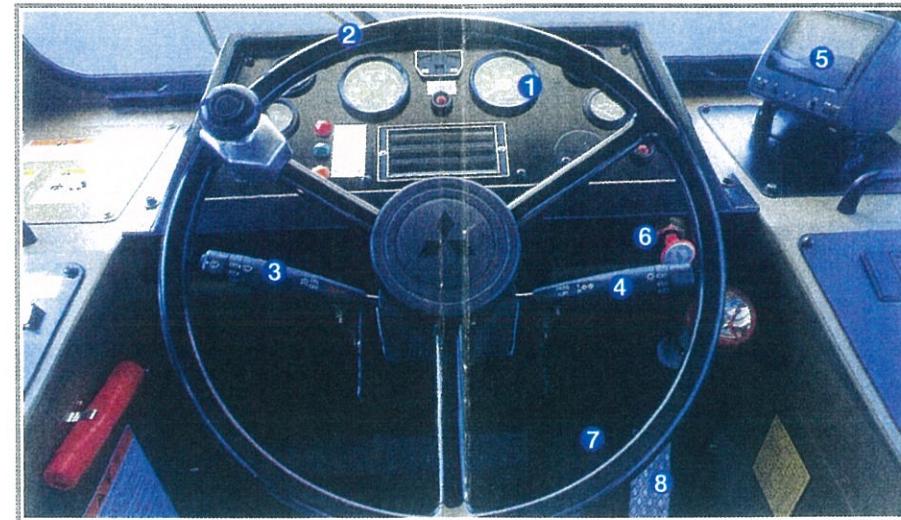


快適な 室内環境

- 室内スペースを拡げた快適なキャブ
- 体格、体重、好みに合わせてシート調節ができるアームレスト付サスペンションシート
- エアコン標準装備

バック・アイ・TV 標準装備

運転席のTV画面で、後方視界が得られます。



- | | |
|--------------|----------------|
| 1 計器盤 | 5 バック・アイ・TV |
| 2 ステアリングハンドル | 6 パーキングブレーキバルブ |
| 3 ハザードスイッチ | 7 ブレーキペダル |
| 4 ターンシグナル | 8 アクセルペダル |

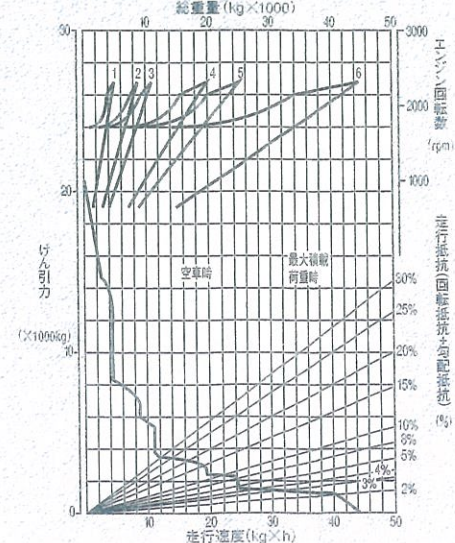
●登坂性能の求め方

総重量の該当する目盛から垂線をおろし、走行抵抗の該当する直線との交点を求めてください〔合計抵抗=勾配抵抗%+回転抵抗%(1トン当たり10kgの回転抵抗を1%とする)〕。この点から水平に使用可能な最高速度段カーブとの交点を求め、そこからさらに垂線をおろせば最高速度が得られます。使用けん引力は、路面状況や車両重量によって制約を受けます。

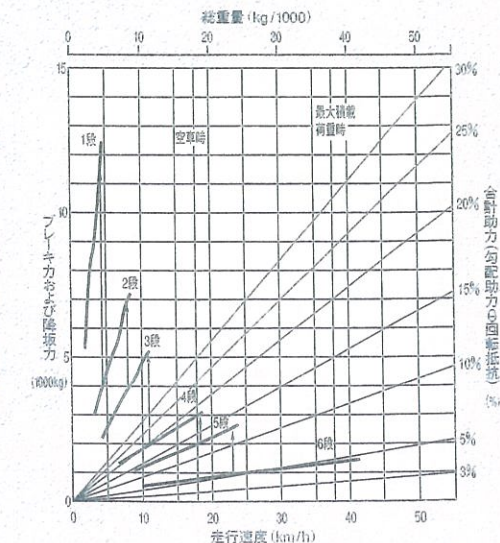
●排気ブレーキ性能の求め方

総重量の該当する目盛から下へ垂線をおろし、合計助力の該当する直線との交点を求めてください〔合計助力=勾配助力%-回転抵抗%(1トン当たり10kgの回転抵抗を1%とする)〕。この点から水平に使用可能な最高速度段カーブとの交点を求め、そこからさらに垂線をおろして速度を求めてください。この速度段と速度が足踏みブレーキをかけずに坂をおりられる最高の速度段とその時の速度を示します。

●速度・けん引



●排気ブレーキ性能



クリーン化

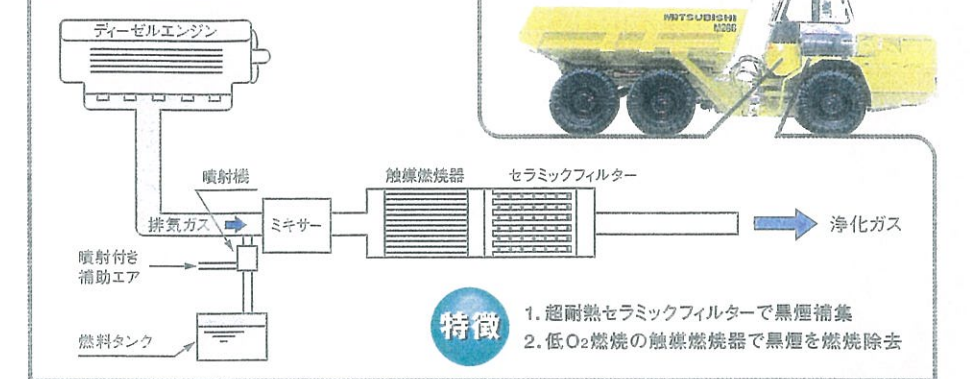
トンネル工専用の クリーンな新型エンジン

建設省指定トンネル工専用排出ガス対策型エンジンに認定された三菱6D24T-E1型エンジンを搭載。平成8年4月施行のトンネル工専用車両への排出ガス規制に対応します。

排出ガスをきれいにする 新型黒煙除去装置 (特許申請中)

セラミックフィルタでエンジンの排気ガスに含まれる黒煙を捕捉し、排気を浄化して排出します。フィルタ内部に一定量の黒煙が蓄積すると、堆積した黒煙を自動的に燃焼させ、黒煙を除去する再生機能をそなえています。

■自然燃焼式黒煙除去装置 (特許申請中)



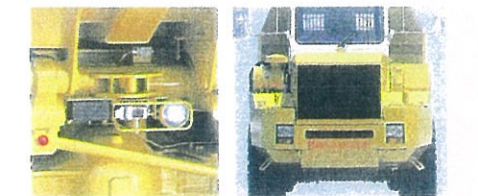
安全確保

常に確実に制動する 高信頼性ブレーキシステム

- サービスブレーキに、前後独立2系統のエアラインで動作させる乾式ディスクブレーキを採用。信頼性はバツグンです。エアラインにはエアドライヤを標準装備し、湿度の高いトンネル内でも確実な制動力を発揮します。
- パーキングブレーキは、推進軸制動の乾式ディスクブレーキを採用。確実に制動します。また、一時停止用に全輪制動のロックブレーキを装備。積み込み時やダンプ時の安全性も高めています。
- 排気ブレーキを標準装備。斜坑での走行に威力を発揮します。

充実した安全装備

- 坂道でエンストしてもステアリングが切れるサブプリメンタルステアリングシステム。
- フロントガード、灯火類のガードを標準装備。
- 黄色回転灯、発煙筒、消火器、緊急脱出用ハンマー、バック・アイ・TV用カメラなどを標準装備。



バック・アイ・TV用カメラ フロントガード