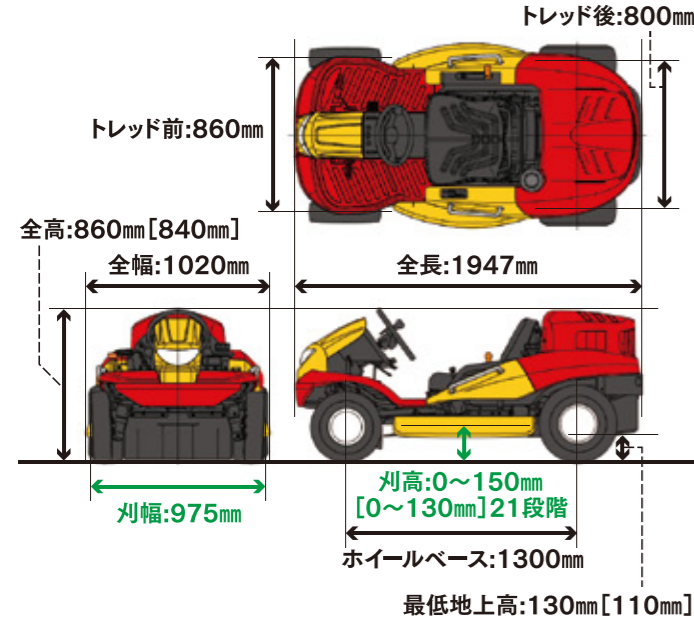


乗用草刈機

HeyMASAO

※[]はCMX1804・CM1803
CMX1402・CM1401仕様



型式	CMX2202[AWD] CM2201[2WD]	CM1803[2WD]	CMX1402[AWD] CM1401[2WD]	
機械質量	350kg(CMX2202) 330kg(CM2201)	325kg(CM1803)	325kg(CMX1402) 305kg(CM1401)	
作業能率	7300㎡/h※1	7000㎡/h※1	6700㎡/h※1	
名称	スバルEH65DS	スバルEH63DS	スバルEX40DS	
形式	空冷4サイクルV型2気筒 空冷4サイクル単気筒ガソリン			
総排気量	653㎤ (cc)			
最大出力	16.4kW(22.0PS)	13.4kW(18.3PS)	13.4kW(18.3PS)	
始動方式	セルフスタータ式			
使用燃料・容量	自動車用無鉛ガソリン・20ℓ			
燃料消費率	310g/kW・h (230g/PS・h)			
走行速度	移動	0~13.8km/h (無段変速)	0~12.8km/h (無段変速)	0~12.3km/h (無段変速)
	作業	0~7.7km/h (無段変速)	0~7.2km/h (無段変速)	0~7.0km/h (無段変速)
最小回転半径	1.8m			
登坂能力	25° (CMX2202) 15° (CM2201)	15° (CM1803)	25° (CMX1402) 15° (CM1401)	
最大安定傾斜角度	左	30°		
	右	30°		
主変速形式	HST (無段変速)			
タイヤ	前輪	4.00-7(4PR)	AGR3.50-7(2PR)	
	後輪	17x8.00-8(4PR)	16x7.00-8(2PR)	
ステアリング形式	ラック&ピニオン式 丸ハンドル			
ブレーキ形式	内拵式ブレーキ			
刈刃形式	フリーナイフ&段付ステー			
刈刃枚数	2枚			
刈刃駆動方式	シャフト駆動			

※1 副変速[作業(低速)]時の最高速度での最高能率(計算値)

仕様・塗装色は改良により予告なく変更する事があります。掲載写真と現物は多少異なる事があります。
草刈作業車である為、公道での乗車・走行は出来ません。

実演とボヤキの
ハーモニー♪

お散歩気分で見ただけの実演会のご案内

● プロムナードコンサート

お客様とキャニコム“ほう・れん・そう”の場です。ぜひ声をおかけください。
皆様のもとへお伺いして出前実演致します。

ほう・れん・そう = 報告・連絡・相談



本製品ご使用前に必ず取扱説明書をお読みの上正しくお使い下さい。
取扱説明書の注意事項に違反した行為による事故・改造車輛の事故については責任を持ちませんのでご注意下さい。
作業時は正しい服装で安全確保を心がけましょう。



株式会社 筑水キャニコム

本社/〒839-1396福岡県うきは市吉井町福益90-1
TEL0943-75-2195・FAX0943-75-4396
東京事業所 札幌事務所 東北センター 関東センター
関西センター 中・四国センター 九州センター

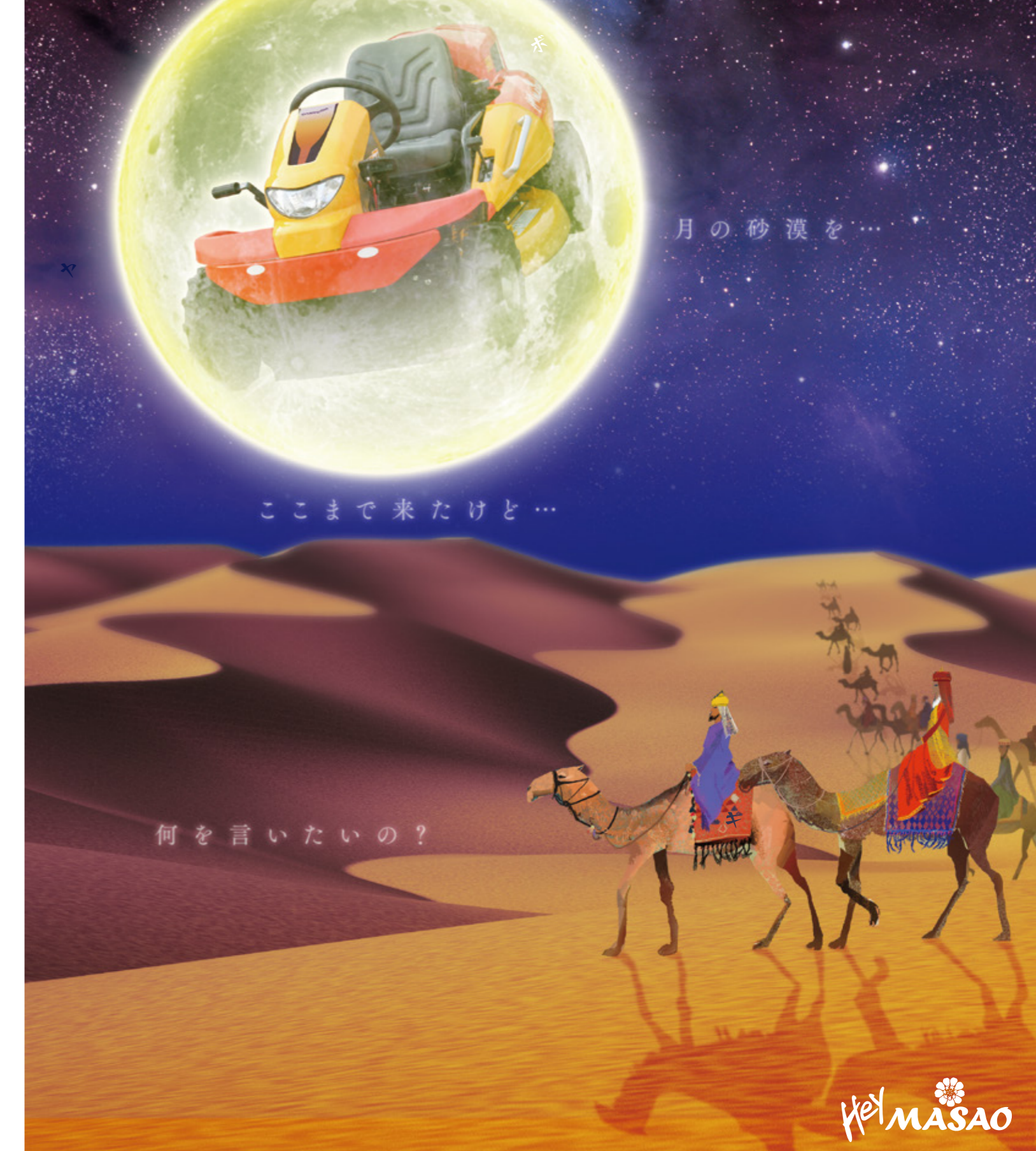
製品のご注文・納期に関して

アドバンス・オーダー・センター
TEL0943-75-8055・FAX0943-75-8060

部品のご注文・納期・修理サービスに関して

東日本パーツセンター
TEL0270-63-8201・FAX0270-63-8200
西日本パーツセンター
TEL0943-75-3170・FAX0943-75-5861

※TEL受付時間:土日祝を除く9:00~17:00





わっ軽ー

四駆で二駆いね
コマネチ・ワルツは楽しいダ

Hey MASAO



Hey Masaoの
すごい動画は→



「へーイ!!!」更に進化したMASAOに親しみを♪
気軽に声を掛け合い、楽しく使ってもらいたい。
感動・喜び・驚きをアナタに——

ボヤキ

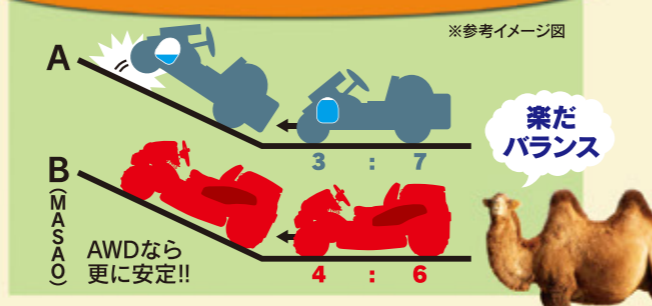
四駆だから
当然ハンドル重いよね～。



ハンドル操作を軽くする新設計機構「コマネチ・ワルツ」を採用。AWD(四駆)では二駆並みのハンドル操作力(従来比25%低減)で運転をお楽しみ頂けます。

ボヤキ

登り坂が
ちょっと不安だなあ。



燃料タンクを車体重心近くに配置しているので前後の車重バランスが常に安定。燃料残量に関係なく、斜面での前輪浮き上がり防止とともに、安定した走行をご体感頂けます。

スクリュードライブ



駆動方式はシャフト駆動を採用。実績のある刈刃駆動力・メンテナンス性の良さを実感していただけます。

魅せられてアーン



左右共に刈刃カバーをオープン出来るので、刈刃の交換・刈刃カバー内のメンテナンスも非常に簡単です。

イ・ア・イ



※安全の為刈刃取扱時には手袋をして下さい。

工具を使わない刈刃差し替え機能「イ・ア・イ」で、簡単かつスピーディーに現場での差し替えが可能です。

ボヤキ

荒地の作業だから
パンクは仕方がないか…。



ゴム厚を増し、独自のラグパターンを採用した草刈機専用タイヤです。耐パンク性が飛躍的に向上し、更に前輪への草の巻付きも大きく軽減されました。

※18PS車除く

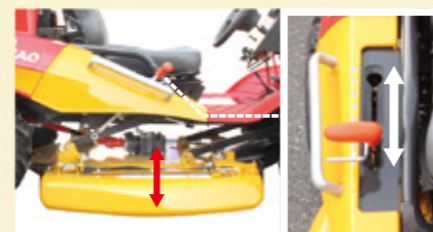
ボヤキ

車両への草溜りが
気になるよ。



エンジンの冷却風取入口を新設計し、草の吸い込みを軽減しました。車体下から冷却風入口へ舞い上がってくる草を制御し、エンジン部の草溜りを低減します。

エスカレーター-21



刈高さ調整レバーを極限まで短くし、枝等の引っ掛かりを少なくなる様にしました。軽い操作力で21段階調整が可能。

間口広子



草の取入部を拡大(従来機比1.3倍の開口面積)させる事により、スピーディーな草刈作業と美残刈を可能としました。

滝と翼 狙い撃ち



水道ホースを繋げて刈刃を回転させ水を集中噴射。落ちにくい刈刃カバー内の草・土等の汚れを綺麗に洗浄します。

刈 取 性 能 例

草刈が
楽だ

	混在雑草地	単一雑草地	単一雑草地	単一雑草地
雑草の種類	混在雑草地	単一雑草地	単一雑草地	単一雑草地
草丈	きび6割・ススキ1割 ネピア1割・その他2割	ススキ	ネピア(牧草)	ギシギシ
1反当たり(1000㎡)の刈取時間 [1000㎡=1反=300坪]	約3時間	約2時間	約1時間	約40分

※当社社内テストの数値です。数値は使用条件によって異なります。